

RYSUNEK ZMIANY MIEJSCOWEGO PLANU ZAGOSPODAROWANIA PRZESTRZENNEGO GMINY KROŚCIENKO NAD DUNAJCEM - ZAWODZIE

SKALA 1: 1000

Załącznik graficzny Nr 1
do Uchwały Nr
Rady Gminy Krościenko nad Dunajcem
z dnia

I. PRZEZNACZENIE TERENÓW

RNL TEREN ŁĄK I PASTWISK

II. INNE USTALENIA PLANU

GRANICA TERENU OBJĘTEGO
ZMIANĄ MPZP KROŚCIENKO
NAD DUNAJCEM - ZAWODZIE

III. OZNACZENIA INFORMACYJNE

LINIE ROZGRANICZAJĄCE TERENY
O RÓŻNYM PRZEZNACZENIU

OTULINA POPRZADKIEGO
PARKU KRAJOBRAZOWEGO
- cały obszar objęty zmianą planu

POŁUDNIOWOMAŁOPOLSKI OBSZAR
CHRONIONEGO KRAJOBRAZU
- cały obszar objęty zmianą planu

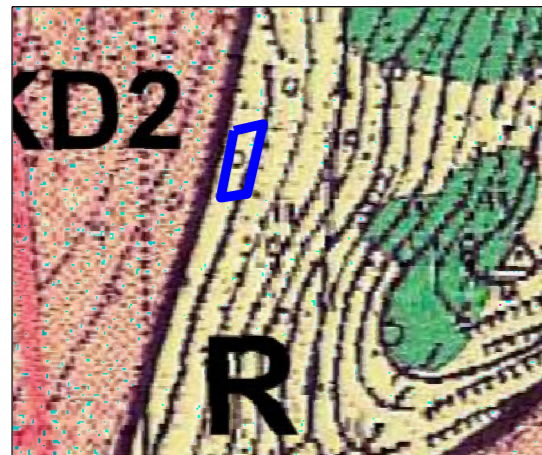
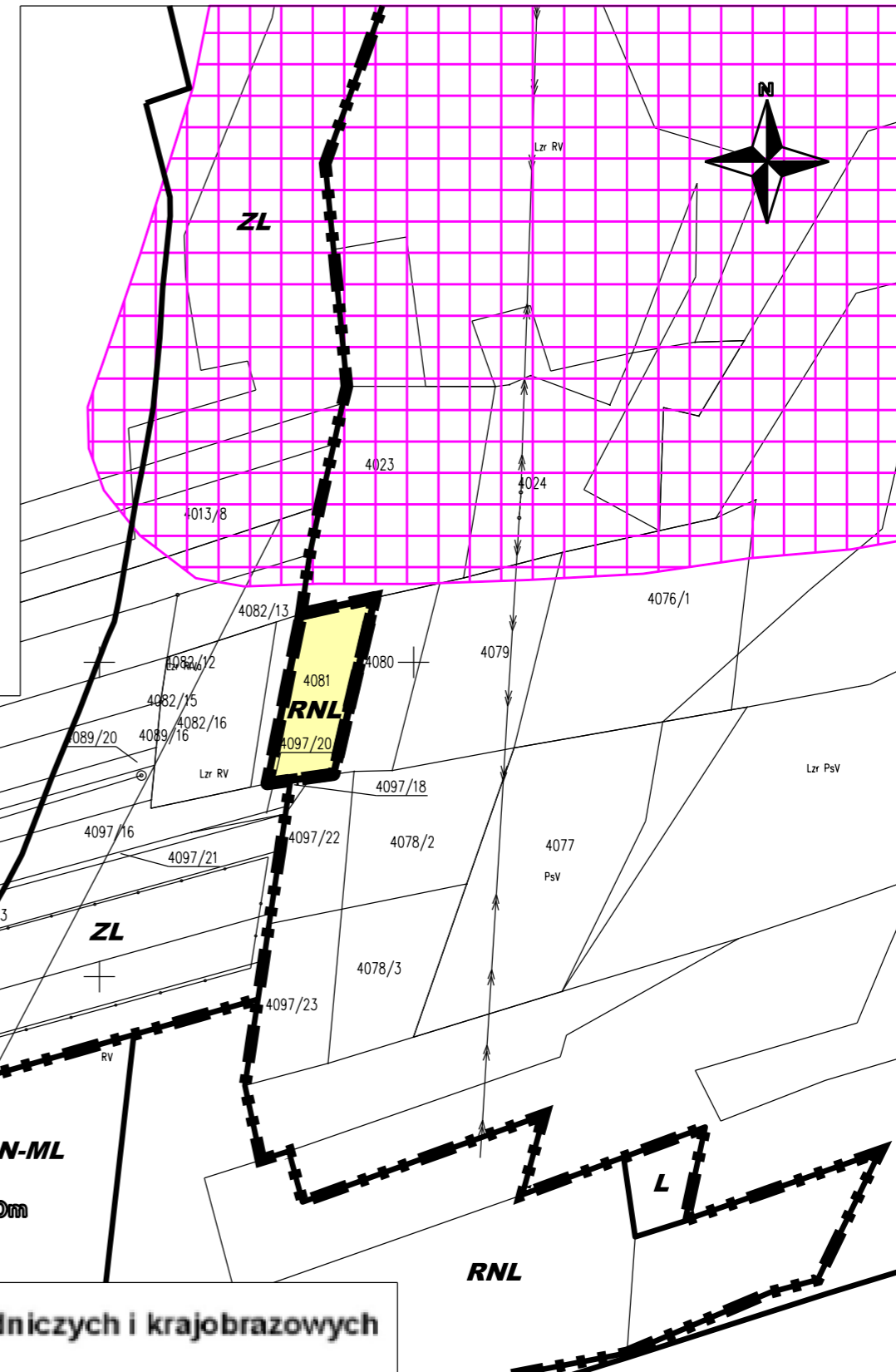
OSUWISKA NIEAKTYWNE
wg SOPO

ZL SYMBOLE TERENÓW ZGODNIE
Z OBOWIAZUJĄCYM MPZP
KROŚCIENKO-ZAWODZIE

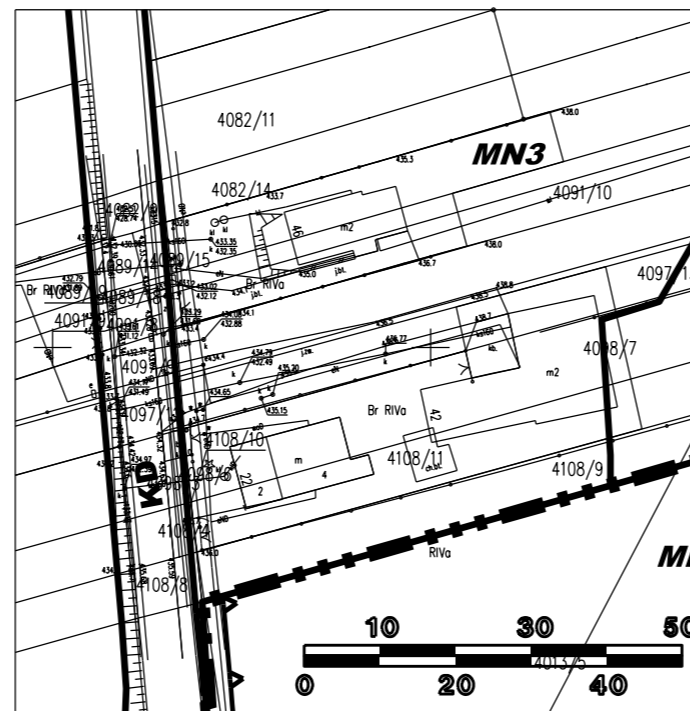
GRANICA OBOWIAZUJĄCYCH
MPZP: "KROŚCIENKO-ZAWODZIE"
"GMINY KROŚCIENKO NAD DUNAJCEM
- ZAWODZIE 3"

do wyłożenia do wglądu publicznego

Mapa zasadnicza w postaci wektorowej
z dnia 04.09.2023 r.
obręb Krościenko n/D, skala 1:1000
Starostwo Powiatowe w Nowym Targu
Układ wsp. poziomych: Układ "2000"



WYRYS ZE STUDYUM UWARUNKWAŃ
I KIERUNKÓW ZAGOSPODAROWANIA
PRZESTRZENNEGO GMINY
KROŚCIENKO NAD DUNAJCEM



Granica terenu objętego zmianą MPZP
Gminy Krościenko nad Dunajcem - ZAWODZIE

R Tereny rolniczej przestrzeni produkcyjnej o wysokich walorach przyrodniczych i krajobrazowych