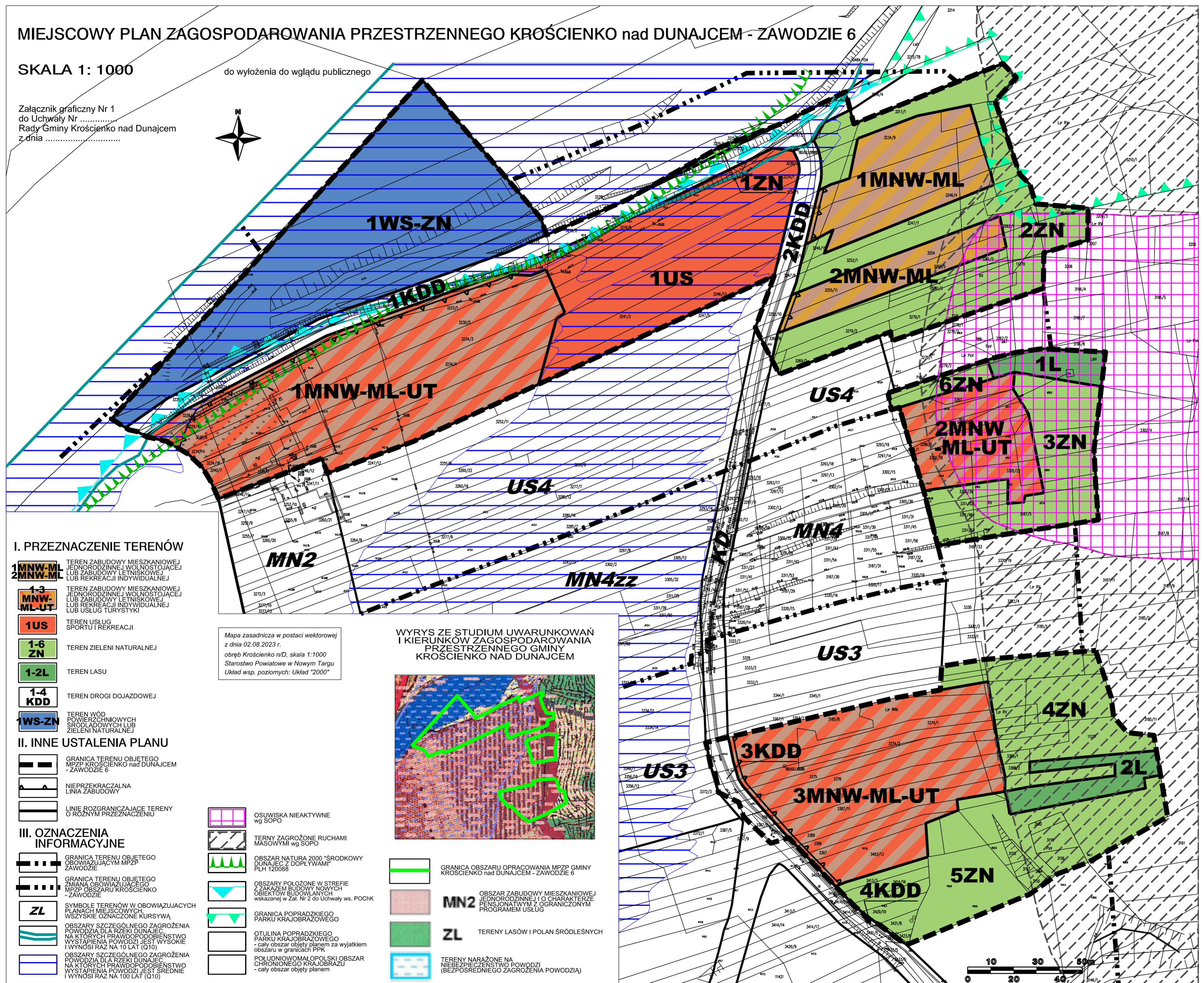


MIEJSCOWY PLAN ZAGOSPODAROWANIA PRZESTRZENNEGO KROŚCIENKO nad DUNAJCEM - ZAWODZIE 6

SKALA 1: 1000

do wyłożenia do wglądu publicznego

Załącznik graficzny Nr 1
do Uchwały Nr
Rady Gminy Krościenko nad Dunajcem
z dnia



I. PRZEZNACZENIE TERENÓW

- 1MNW-ML** TEREN ZABUDOWY MIESZKANIOWEJ JEDNORODZINNEJ WOLNOSTOJĄCEJ LUB REKREACJI INDYWIDUALNEJ
- 2MNW-ML** TEREN ZABUDOWY MIESZKANIOWEJ JEDNORODZINNEJ WOLNOSTOJĄCEJ LUB REKREACJI INDYWIDUALNEJ LUB USŁUG TURYSTYKI
- 1-3 MNW-ML-UT** TEREN ZABUDOWY MIESZKANIOWEJ JEDNORODZINNEJ WOLNOSTOJĄCEJ LUB REKREACJI INDYWIDUALNEJ LUB USŁUG TURYSTYKI
- 1US** TEREN USŁUG SPORTU I REKREACJI
- 1-6 ZN** TEREN ZIELENI NATURALNEJ
- 1-2L** TEREN LASU
- 1-4 KDD** TEREN DROGI DOJAZDOWEJ
- 1WS-ZN** TEREN WÓD POWIERZCHNIOWYCH ŚRODLADOWYCH LUB ZIELENI NATURALNEJ

II. INNE USTALENIA PLANU

- GRANICA TERENU OBJĘTEGO MPZP KROŚCIENKO nad DUNAJCEM - ZAWODZIE 6**
- NIEPRZEKACZALNA LINIA ZABUDOWY**
- LINIE ROZGRANICZAJĄCE TERENY O RÓŻNYM PRZEZNACZENIU**

III. OZNACZENIA INFORMACYJNE

- GRANICA TERENU OBJĘTEGO OBYWIAZUJĄCYM MPZP ZAWODZIE**
- GRANICA TERENU OBJĘTEGO ZMIANĄ OBYWIAZUJĄCEGO MPZP OBSZARU KROŚCIENKO - ZAWODZIE**
- ZL** SYMBOLE TERENÓW W OBYWIAZUJĄCYCH PLANACH MIEJSCOWYCH WSZYŚKIE OZNACZONE KURSIVĄ
- OBSZARY SZCZEGÓLNEGO ZAGROZENIA POWODZIA DLA RZEKI DUNAJEC NA KTÓRYCH PRAWDOPODOBIEŃSTWO WYSTĄPIENIA POWODZI JEST WYSOKIE I WYNIOSI RAZ NA 10 LAT (Q10)**
- OBSZARY SZCZEGÓLNEGO ZAGROZENIA POWODZIA DLA RZEKI DUNAJEC NA KTÓRYCH PRAWDOPODOBIEŃSTWO WYSTĄPIENIA POWODZI JEST ŚREDNIE I WYNIOSI RAZ NA 100 LAT (Q100)**

Mapa zasadnicza w postaci wektorowej z dnia 02.08.2023 r. obręb Krościenko n/D, skala 1:1000 Starostwo Powiatowe w Nowym Targu Układ wsp. poziomych: Układ "2000"

WYRYS ZE STUDIUM UWARUNKOWAŃ I KIERUNKÓW ZAGOSPODAROWANIA PRZESTRZENNEGO GMINY KROŚCIENKO nad DUNAJCEM



- OSUWISKA NIEAKTYWNE wg SOPO**
- TERNY ZAGROŻONE RUCHAMI MASOWYMI wg SOPO**
- OBSZAR NATURA 2000 "ŚRODKOWY DUNAJEC z DOPLYWAMI" PLH 120088**
- OBSZARY POŁOŻONE W STREFIE NIEBEZPIECZENSTWA POWODZI wskazanym w Zał. Nr 2 do Uchwały ws. POChK**
- GRANICA POPRZADKIEGO PARKU KRAJOBRAZOWEGO**
- OTULINA POPRZADKIEGO PARKU KRAJOBRAZOWEGO - cały obszar objęty planem za wyjątkiem obszaru w granicach PPK**
- POŁUDNIOWOMOPOLSKI OBSZAR CHRONIONEGO KRAJOBRAZU - cały obszar objęty planem**
- GRANICA OBSZARU OPRACOWANIA MPZP GMINY KROŚCIENKO nad DUNAJCEM - ZAWODZIE 6**
- MN2** OBSZAR ZABUDOWY MIESZKANIOWEJ JEDNORODZINNEJ I O CHARAKTERZE PENSJONATYWYM Z OGRANICZONYM PROGRAMEM USŁUG
- ZL** TERENY LASÓW I POLAN ŚRÓDLEŚNYCH
- TERENY NARAŻONE NA NIEBEZPIECZENSTWO POWODZI (BEZPOŚREDNIEGO ZAGROZENIA POWODZIA)**

