

ZMIANA MIEJSCOWEGO PLANU ZAGOSPODAROWANIA PRZESTRZENNEGO GMINY KROŚCIENKO NAD DUNAJCEM

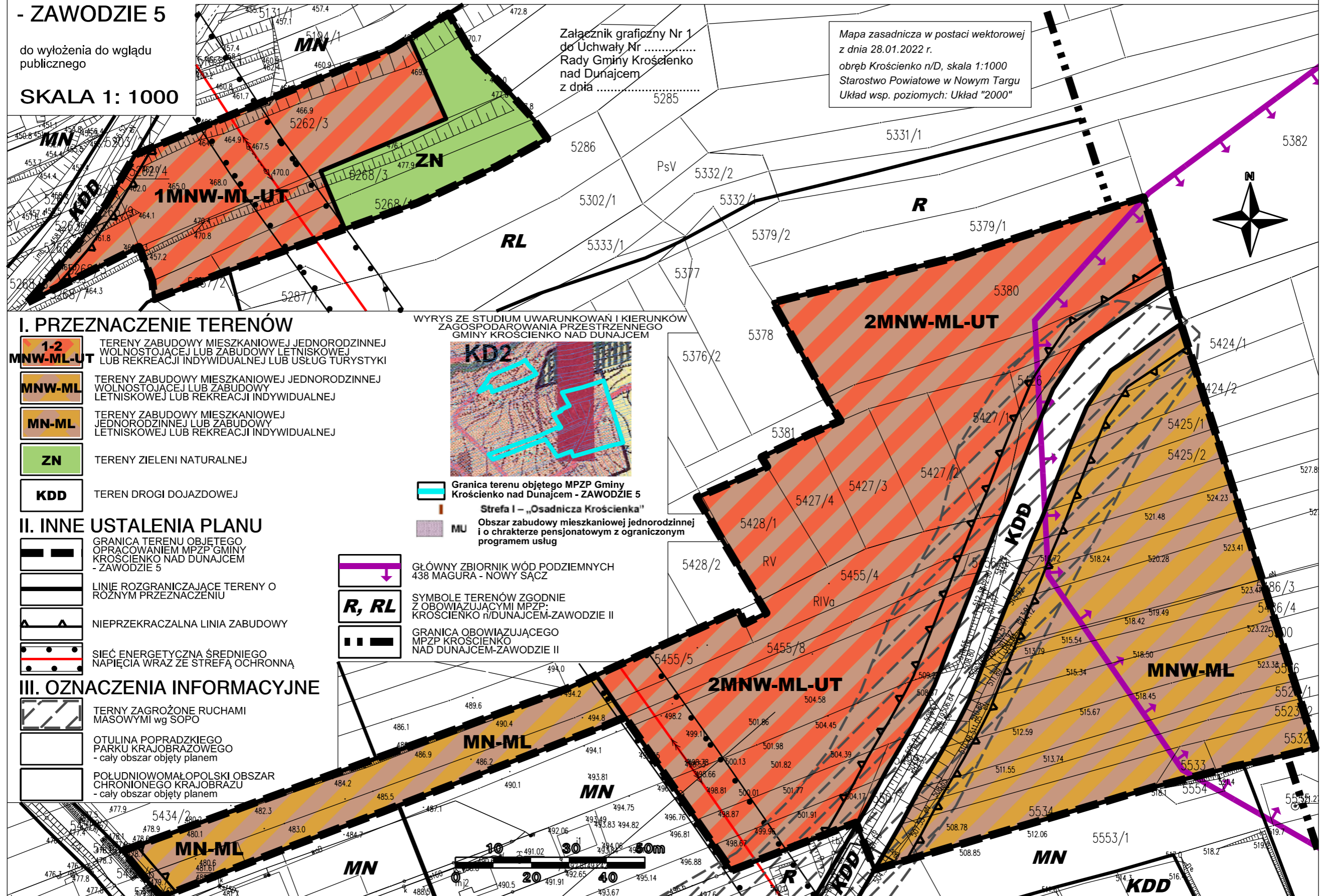
- ZAWODZIE 5

do wyłożenia do wglądu publicznego

SKALA 1: 1000

Załącznik graficzny Nr 1
do Uchwały Nr
Rady Gminy Krościenko
nad Dunajcem
z dnia 5285

Mapa zasadnicza w postaci wektorowej
z dnia 28.01.2022 r.
obręb Krościenko n/D, skala 1:1000
Starostwo Powiatowe w Nowym Targu
Układ wsp. poziomych: Układ "2000"



I. PRZEZNACZENIE TERENÓW

- 1-2 MNW-ML-UT** TERENY ZABUDOWY MIESZKANIOWEJ JEDNORODZINNEJ WOLNOSTOJĄCEJ LUB ZABUDOWY LETNISKOWEJ LUB REKREACJI INDYWIDUALNEJ LUB USŁUG TURYSTYKI
- MNW-ML** TERENY ZABUDOWY MIESZKANIOWEJ JEDNORODZINNEJ WOLNOSTOJĄCEJ LUB ZABUDOWY LETNISKOWEJ LUB REKREACJI INDYWIDUALNEJ
- MN-ML** TERENY ZABUDOWY MIESZKANIOWEJ JEDNORODZINNEJ LUB ZABUDOWY LETNISKOWEJ LUB REKREACJI INDYWIDUALNEJ
- ZN** TERENY ZIELENI NATURALNEJ
- KDD** TEREN DROGI DOJAZDOWEJ

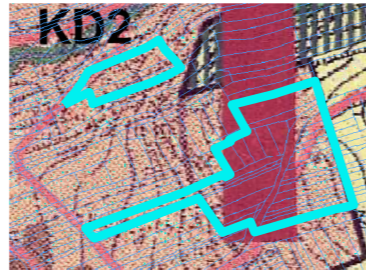
II. INNE USTALENIENIA PLANU

- GRANICA TERENU OBJĘTEGO OPRACOWANIEM MPZP GMINY KROŚCIENKO NAD DUNAJCEM - ZAWODZIE 5**
- LINIE ROZGRANICZAJĄCE TERENY O RÓŻNYM PRZEZNACZENIU**
- NIEPRZEKACZALNA LINIA ZABUDOWY**
- SIEĆ ENERGETYCZNA ŚREDNIEGO NAPIĘCIA WRAZ ZE STREFĄ OCHRONNĄ**

III. OZNACZENIA INFORMACYJNE

- TERNY ZAGROŻONE RUCHAMI MASOWYMI wg SOPO**
- OTULINA POPRZADKIEGO PARKU KRAJOBRAZOWEGO - cały obszar objęty planem**
- POŁUDNIOWOMOPOLSKI OBSZAR CHRONIONEGO KRAJOBRAZU - cały obszar objęty planem**

WYRYS ZE STUDYUM UWARUNKOWAŃ I KIERUNKÓW ZAGOSPODAROWANIA PRZESTRZENNEGO GMINY KROŚCIENKO NAD DUNAJCEM



- Granica terenu objętego MPZP Gminy Krościenko nad Dunajcem - ZAWODZIE 5**
- Strefa I - „Osadnicza Krościenka”**
- MU** Obszar zabudowy mieszkaniowej jednorodzinnej i o charakterze pensjonatowym z ograniczonym programem usług

- GLÓWNY ZBIORNIK WÓD PODZIEMNYCH 438 MAGURA - NOWY SĄCZ**
- R, RL** SYMBOLE TERENÓW ZGODNIE Z OBOWIĄZUJĄCYMI MPZP: KROŚCIENKO n/DUNAJCEM-ZAWODZIE II
- GRANICA OBOWIĄZUJĄCEGO MPZP KROŚCIENKO NAD DUNAJCEM-ZAWODZIE II**

